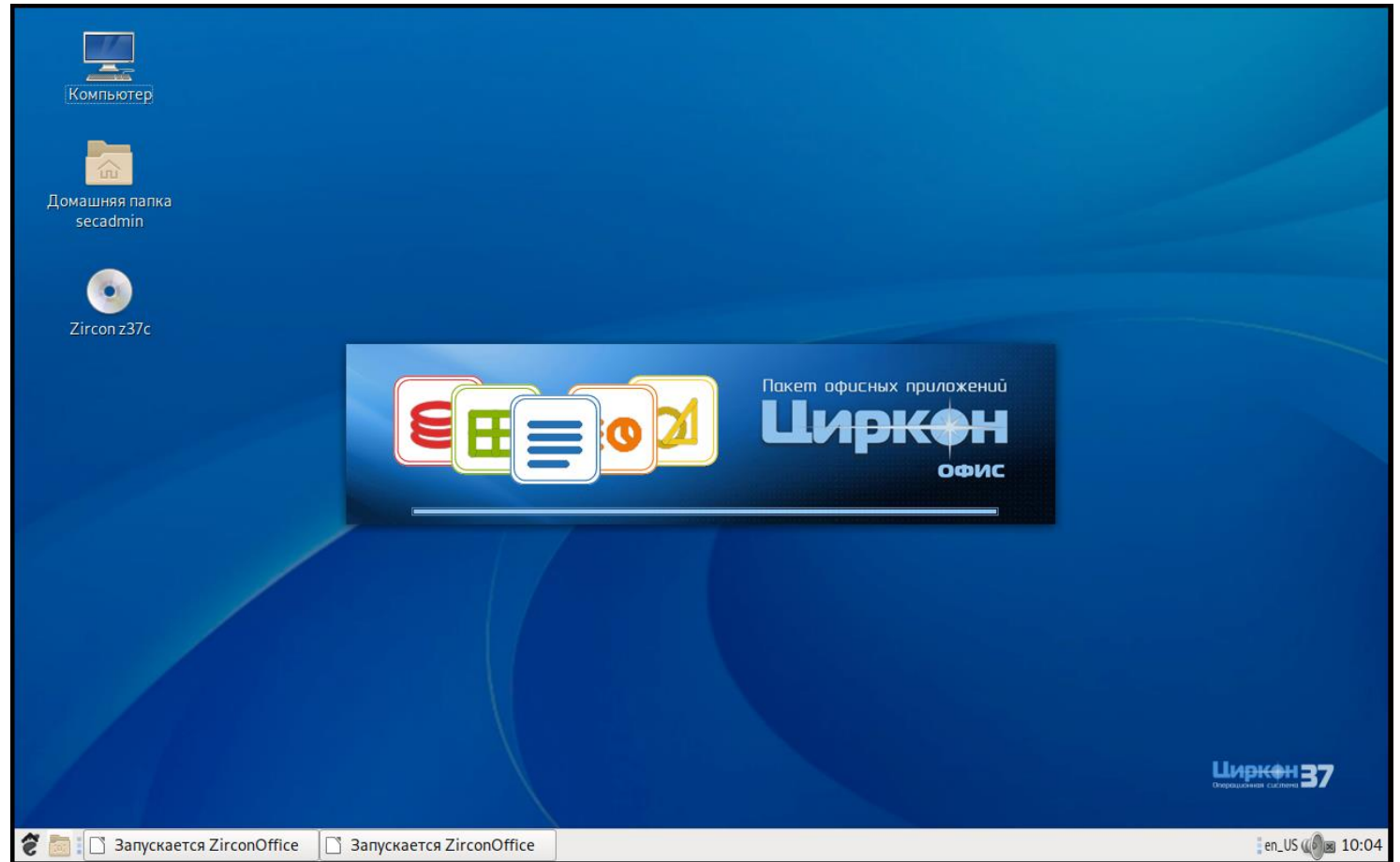


**ПРОГРАММНЫЙ КОМПЛЕКС «ЦИРКОН-ОФИС»**  
КОМПОНЕНТЫ И ОСНОВНЫЕ ФУНКЦИОНАЛЬНЫЕ ХАРАКТЕРИСТИКИ

СДЕМ.00102-01

## Компоненты ПК «Циркон-Офис»:

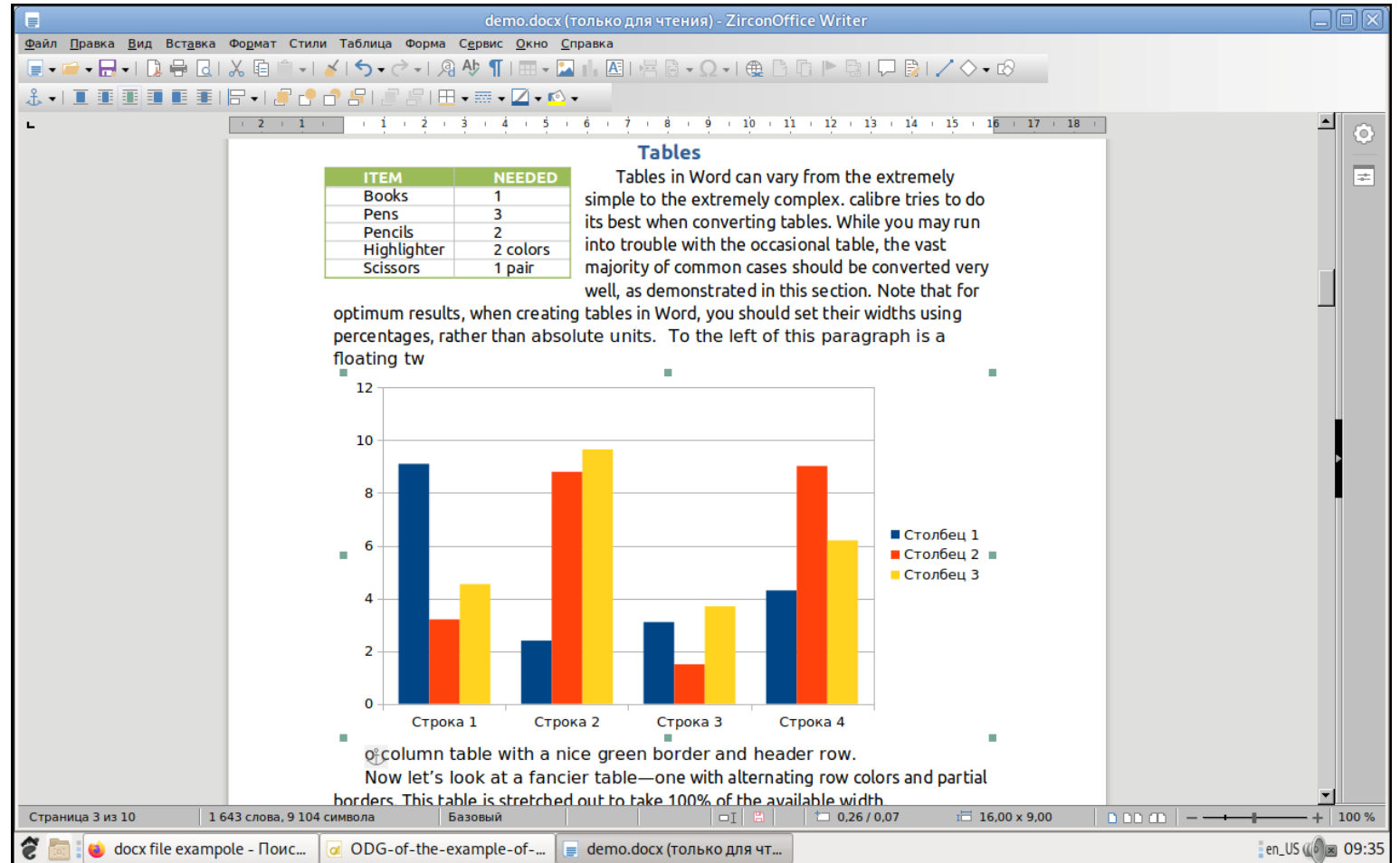
- текстовый редактор **Writer**
- табличный редактор **Calc**
- средство создания и демонстрации презентации **Impress**
- векторный редактор **Draw**
- редактор формул и символических изображений **Math**
- комплекс по работе с данными в СУБД **Base**



## Многофункциональный текстовый редактор

для создания быстрых заметок, книг с содержанием, диаграммами, указателями и т.д.

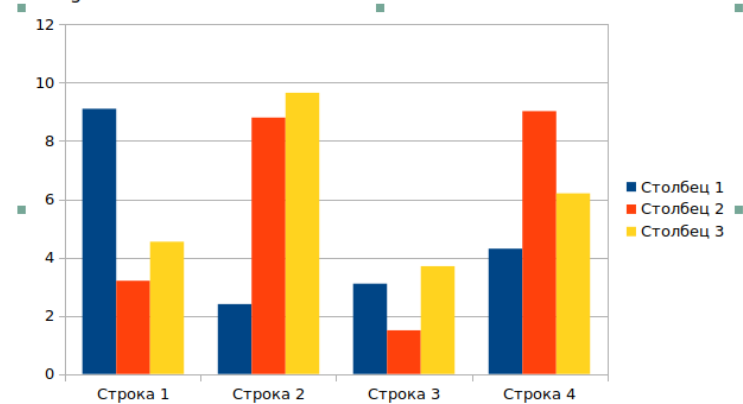
- позволяет вставлять изображения и объекты из других компонентов ПК «Циркон-Офис»
- осуществлять экспорт файлов в форматы HTML, XHTML, XML, Adobe PDF и в несколько версий форматов Microsoft Word



The screenshot shows the ZirconOffice Writer interface with a document titled 'demo.docx (только для чтения)'. The document content includes:

ITEM	NEEDED
Books	1
Pens	3
Pencils	2
Highlighter	2 colors
Scissors	1 pair

**Tables**  
 Tables in Word can vary from the extremely simple to the extremely complex. calibre tries to do its best when converting tables. While you may run into trouble with the occasional table, the vast majority of common cases should be converted very well, as demonstrated in this section. Note that for optimum results, when creating tables in Word, you should set their widths using percentages, rather than absolute units. To the left of this paragraph is a floating tw



The bar chart displays data for four rows across three columns. The legend indicates: Столбец 1 (blue), Столбец 2 (red), and Столбец 3 (yellow).

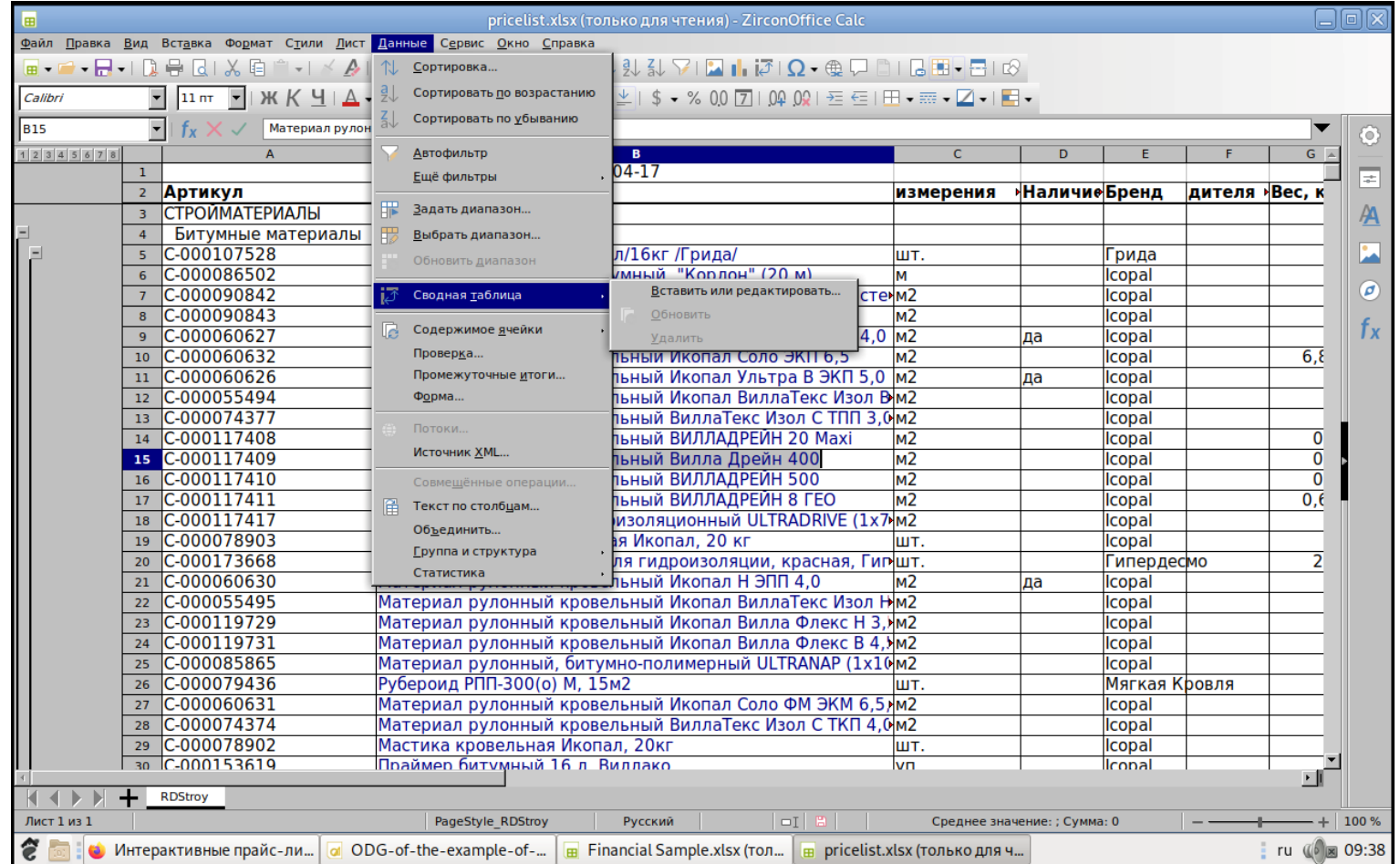
Строка	Столбец 1	Столбец 2	Столбец 3
Строка 1	9	3	4.5
Строка 2	2.5	8.5	9.5
Строка 3	3	1.5	3.5
Строка 4	4.5	9	6

column table with a nice green border and header row.  
 Now let's look at a fancier table—one with alternating row colors and partial borders. This table is stretched out to take 100% of the available width

Application status bar: Страница 3 из 10, 1 643 слова, 9 104 символа, Базовый, 0,26 / 0,07, 16,00 x 9,00, 100%. Taskbar shows 'demo.docx (только для чт...)' and system time '09:35'.

## Редактор электронных таблиц

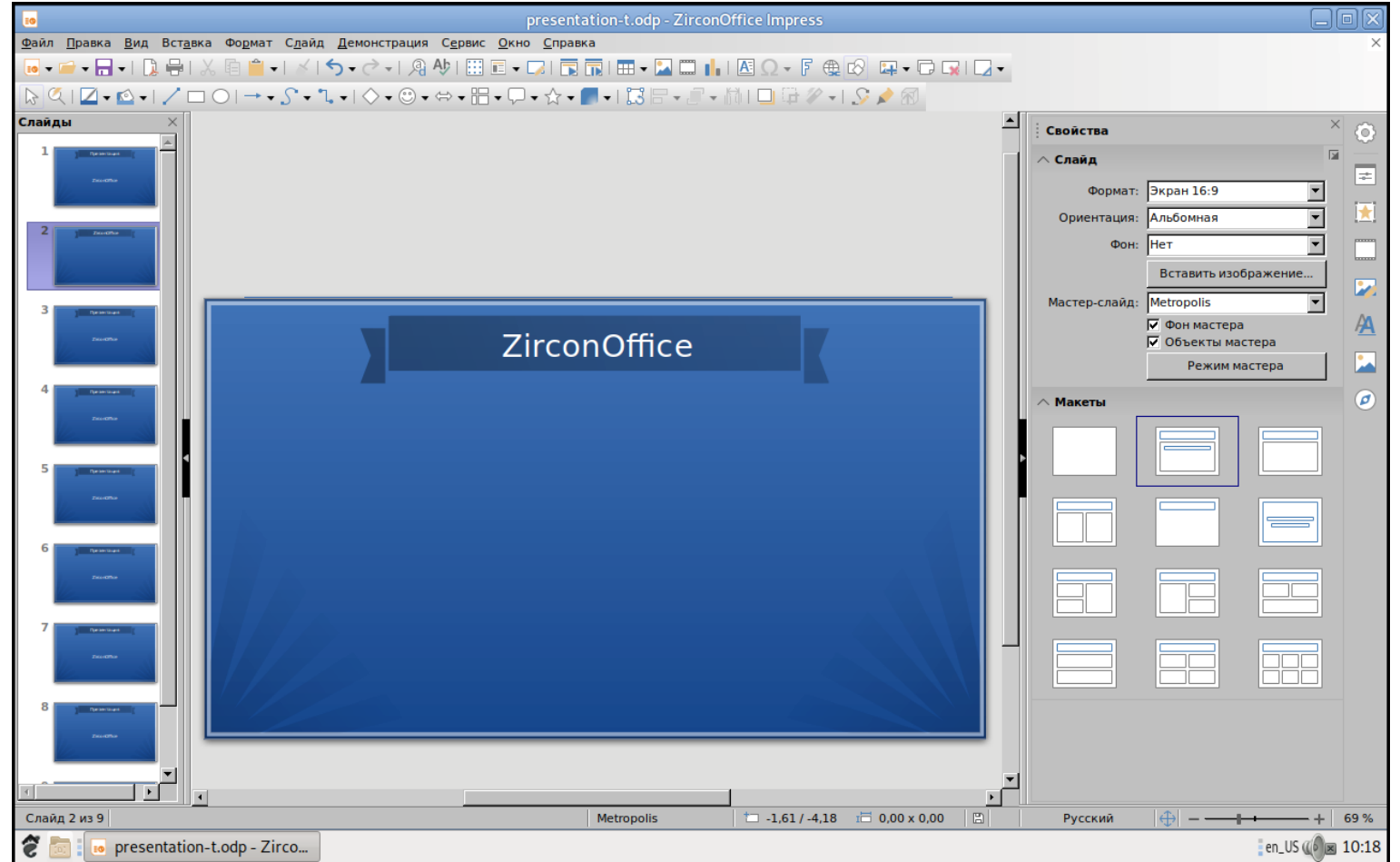
- встроенные средства анализа, построения диаграмм и принятия решений
- более 300 функций для финансовых, статистических и математических операций
- менеджер сценариев для проведения анализа введенных данных
- создание 2D и 3D диаграмм, которые впоследствии могут быть встроены в другие документы ПК «Циркон-Офис»
- возможность открывать и работать с файлами Microsoft Excel и сохранять также в формате Excel
- экспортировать электронные таблицы в несколько форматов, включая CSV, Adobe PDF и HTML и др.



## Средство создания и демонстрации презентаций Impress

для создания мультимедиа презентаций, включая специальные элементы, анимацию и средства для рисования

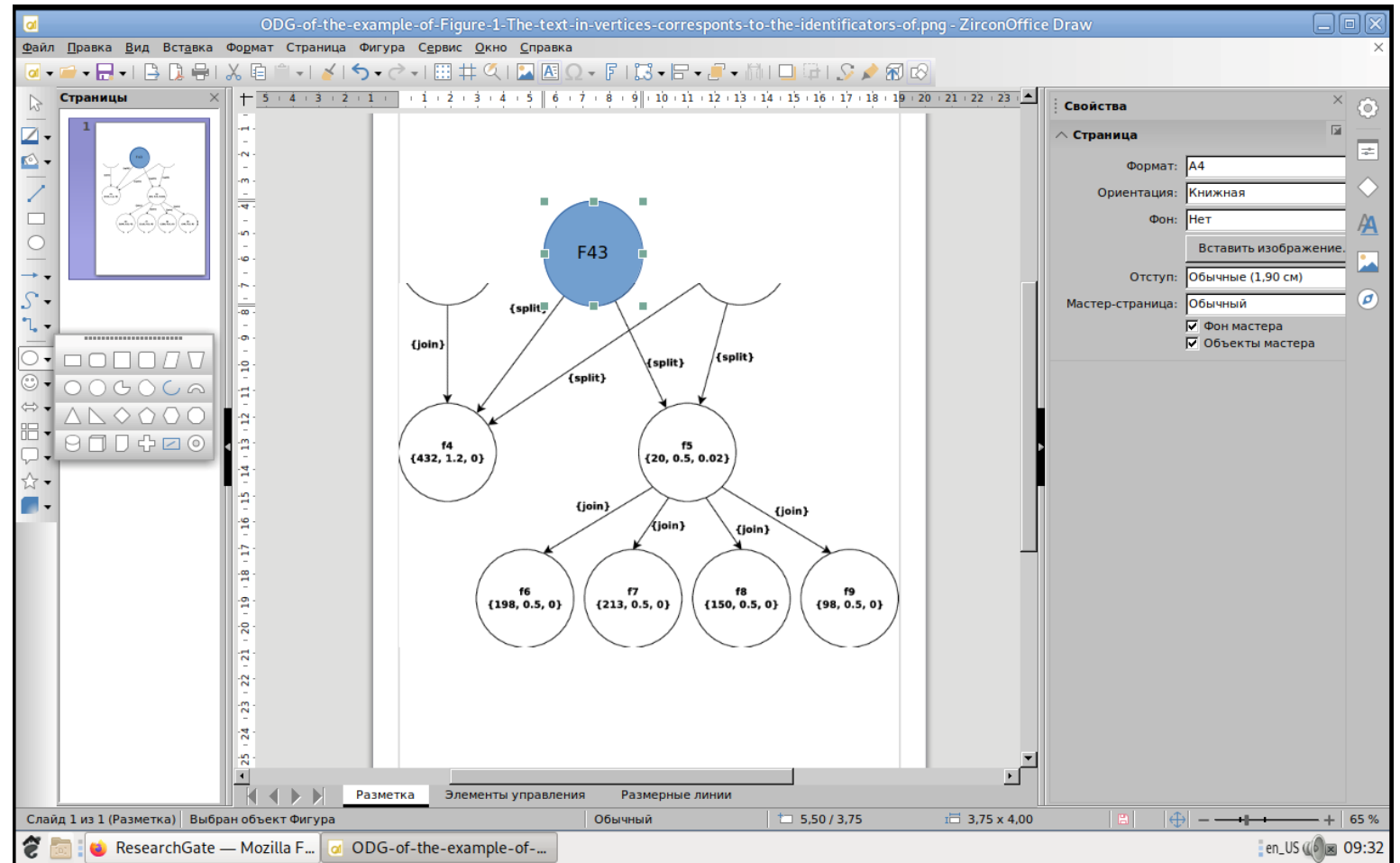
- интегрировано с компонентами ПК «Циркон-Офис» Draw и Math
- слайд-шоу может быть дополнено специальными эффектами для текста, а также звуком и видеоклипами
- совместимо с форматом файлов Microsoft PowerPoint
- возможность сохранения файла презентации в различных графических форматах, включая Macromedia Flash и Adobe PDF



## Инструмент для создания векторной графики

с его помощью можно создавать любые элементы: от простых диаграмм и блок-схем до сложной 3D-графики

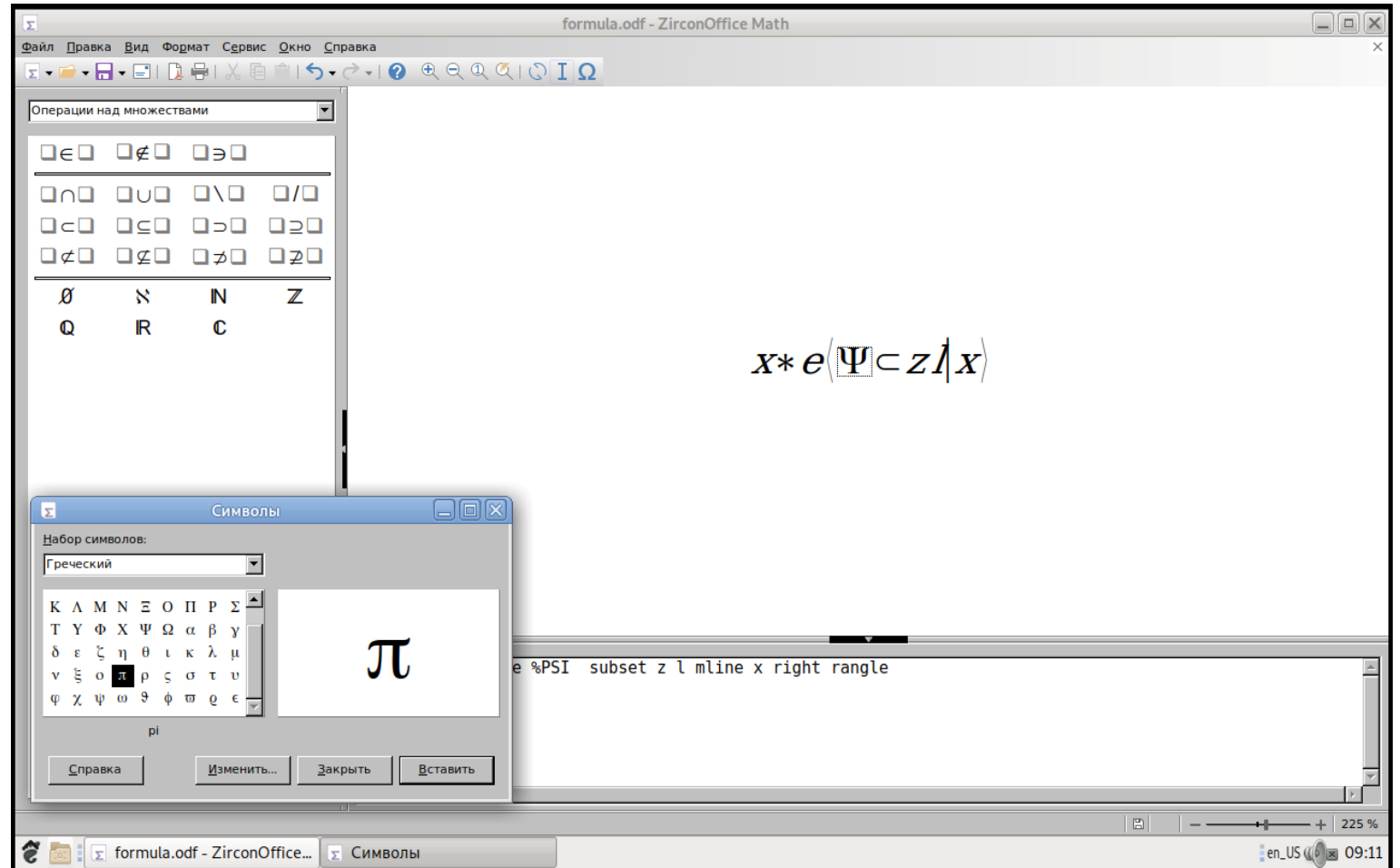
- позволяет быстро создавать рисунки и использовать их в любом компоненте
- открывать множество различных форматов файлов и сохранять результат в более чем 20 форматах, включая PNG, HTML, Adobe PDF и Flash



## Инструмент для создания и редактирования формул

включая создание сложных формул с символами, которые недоступны в стандартных наборах шрифтов

- Math обычно используется для создания формул в текстовых документах Writer и презентациях Impress, но может использоваться и как самостоятельный программный продукт
- созданные формулы можно сохранять в стандартном формате MathML для включения их в веб-страницы и другие документы, созданные не в ПК «Циркон-Офис»



## Встроенное программное обеспечение файлового менеджера

для работы с базами данных

- создавать и редактировать формы, отчеты, запросы, таблицы, представления и связи
- анализировать и редактировать связи в схеме представлений

