

ОПЕРАЦИОННАЯ СИСТЕМА «ЦИРКОН»

ОБЗОР ОСНОВНОГО ФУНКЦИОНАЛА

Операционная система «Циркон»



Современные методы разработки безопасного программного обеспечения



Встроенные средства защиты информации от несанкционированного доступа



Централизованное управление доступом, атрибутами безопасности и механизмами защиты информации



Централизованное управление и мониторинг виртуальной инфраструктуры



Поддержка многофакторной аутентификации с использованием смарт-карт и usb-токенов



Эргономичный графический интерфейс пользователя

Возможность работы с данными любой степени конфиденциальности:

- ✓ коммерческая тайна
- ✓ персональные данные
- ✓ государственная тайна:
 - секретно
 - совершенно секретно

Средства и механизмы защиты информации операционной системы «Циркон»

Многофакторная аутентификация

Защищенная система виртуализации

Средства создания отказоустойчивых кластеров и кластеров высокой доступности

Система автоматического развертывания информационных систем

Средства управления доступом
(дискреционное, ролевое и мандатное управление доступом, мандатный контроль целостности и другие механизмы защиты, в т.ч. виртуальной инфраструктуры и виртуальных сред)

Средства периодического и динамического контроля целостности (компонентов ОС, аппаратной среды выполнения, виртуальных машин, чувствительных и других данных, в т.ч. на внешних носителях)

Система защиты информации, передаваемой по сетям передачи данных с контролем допустимой маркировки и направления потока информации

Средства автоматического контроля и аудита (централизованная система регистрации событий с возможностью автоматического реагирования и информирования ответственных лиц)

Встроенные средства контроля защищенности и безопасной загрузки, в том числе сетевой

Разграничение доступа для устройств (централизованное управление, задание политик доступа на основе групп безопасности)

Уровни защищенности ОС «Циркон»

| 37С | 37К | 37К с возможностью использования каталога открытого ПО* |
|--|--|---|
| <p>Максимальный</p> <p>позволяет работать с информацией, составляющей государственную тайну</p> | <p>Средний</p> <p>позволяет работать с конфиденциальной информацией</p> | <p>Минимальный</p> <p>необходимый для повседневных задач</p> |
| <p>АСЗИ, отнесенные к компетенции ФСБ России</p> | <p>ГИС КИИ ИС 2 класса ИСПДн до 1 уровня включительно</p> | <p>ИС без специальных требований по защите информации</p> |

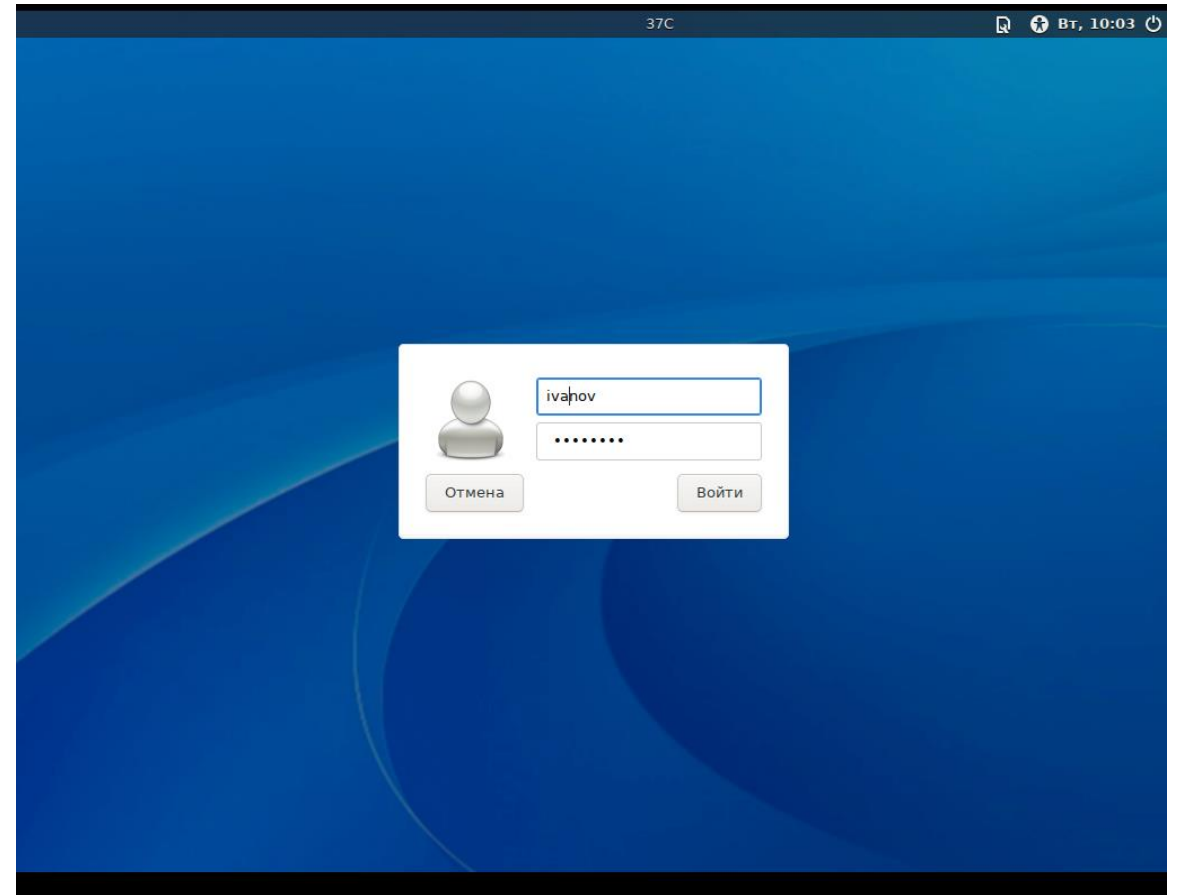


Возможность выбора конфигураций операционной системы позволяет оптимизировать расходы на построение и эксплуатацию системы

* Программное обеспечение из каталога открытого ПО является сторонним по отношению к АО «МВП «СВЕМЕЛ». Компания «СВЕМЕЛ» не проводит проверок в отношении данного ПО на выполнение требований по безопасности информации и не осуществляет его сертификации.

Идентификация, аутентификация и авторизация в системе

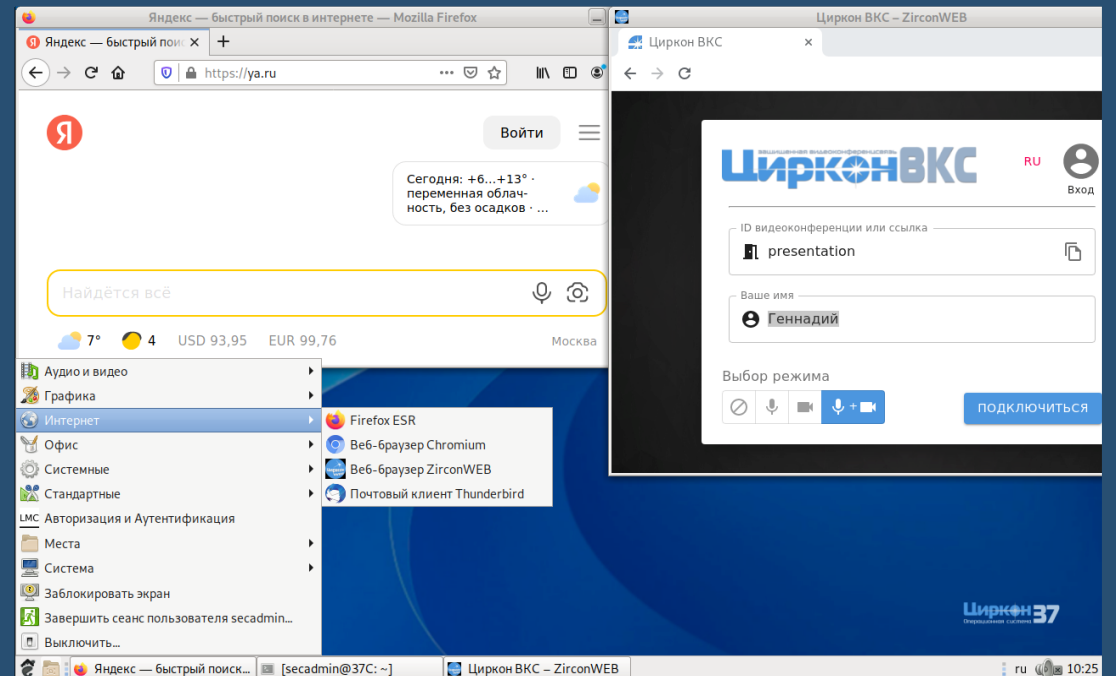
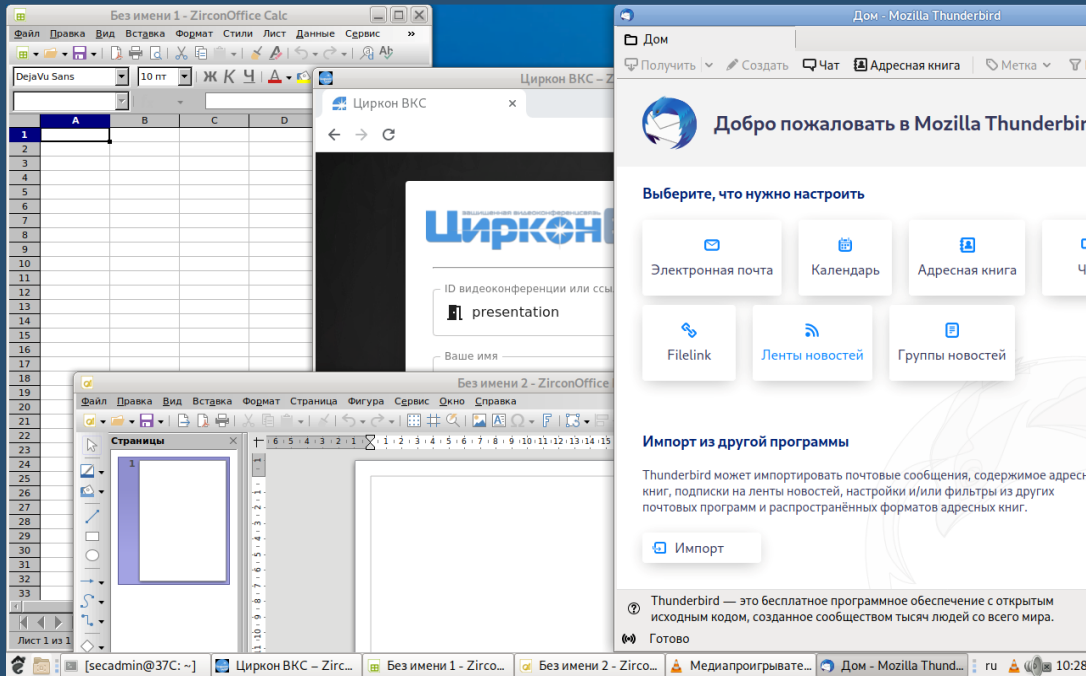
- ✓ встроенная многофакторная аутентификация пользователей с использованием смарт-карт, usb-токенов
- ✓ централизованное управление факторами аутентификации и атрибутами доступа
- ✓ поддержка авторизации с использованием механизмов SSO (single sign on)
- ✓ авторизация до отдельных устройств, служб, сервисов, виртуальных сред
- ✓ гибкая настройка политик безопасности
- ✓ доступность всех механизмов в полном объеме на АРМ, Серверах и Тонких клиентах



Начало работы в операционной системе. Окно входа в систему

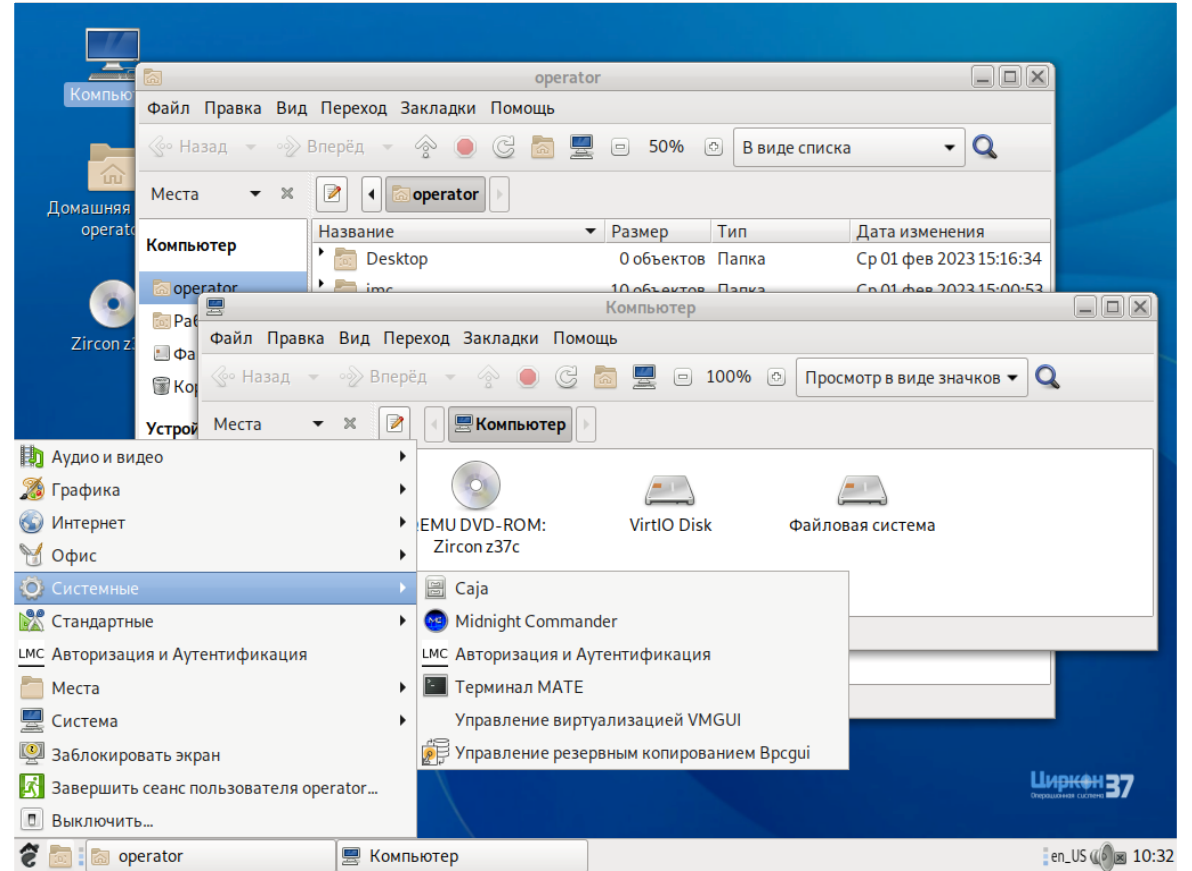
Удобство пользователя ОС «Циркон»

- ✓ совместимость с различными средствами защиты и программными продуктами
- ✓ дружелюбный и интуитивно понятный интерфейс управления инфраструктурой
- ✓ наличие в составе ОС базового, необходимого для работы, программного обеспечения: пакета офисных программ, системы видеоконференцсвязи, системы резервного копирования и восстановления данных и др.



Автоматизированные системы централизованного управления

- ✓ физическими и виртуальными узлами
- ✓ резервным копированием, удалением и восстановлением объектов файловой системы из резервных копий
- ✓ защищенной средой виртуализации с поддержкой работы гостевых виртуальных машин под управлением сторонних операционных систем
- ✓ учетными данными пользователей



Меню управления операционной системой